



Embarcadero® Delphi® XEは、コンポーネントによるビジュアル開発スタイルで、高性能アプリケーションを開発できる強力なWindows向け開発環境です。業界最高水準のスピードを誇るネイティブコンパイラと強力な言語機能により、マシンの性能を最大限引き出すアプリケーション開発を実現します。Windows 7 やタッチスクリーン対応、多様なデータベースアクセス、豊富なプラグインやサードパーティツールなどにより、デスクトップから多層、クラウド、Webといったさまざまなシーンで利用できるアプリケーション開発を劇的に効率化します。

- 軽量かつ高性能なアプリケーションを迅速に開発可能
- コンポーネントによる劇的な生産性向上
- アプリケーション開発資産を、現在そして将来のニーズに合わせてチューンナップ

### 軽量かつ高性能なアプリケーションを迅速に開発可能

Delphi のネイティブコンパイラは、データのビジュアル表示、ハードウェアのリアルタイム制御、3D オブジェクトの操作など、ハイパフォーマンスが要求されるアプリケーション開発で威力を発揮します。強力なVCLによるコンポーネントベースの開発は、他の開発環境をはるかに凌駕する開発生産性を実現。高い信頼性と拡張性、再利用性を備えています。

- 先進の言語機能を搭載。業界最高水準のスピードを誇る Delphi コンパイラ
- プロファイル、ログ、ビルド自動化、レポート、チャート、DB 接続、Web 開発のツールを搭載
- .NET、VB、Java とは異なり、特別なランタイムを必要としない軽量かつ高性能な実行形式を作成可能

### コンポーネントによる劇的な生産性向上

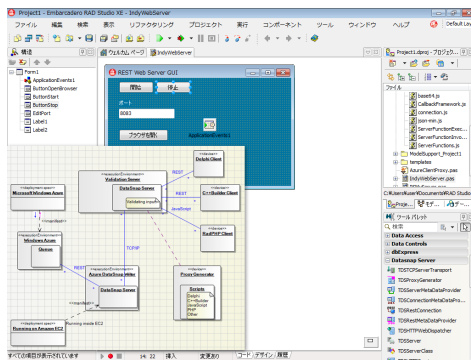
Delphi のドラッグ＆ドロップ開発の手法を用いれば、アプリケーション開発を最大 5 倍スピードアップできます。タッチ・ジェスチャーに対応した先進のユーザーインターフェイス、データベースアクセス、クラウドコンピューティングなど、豊富な機能を提供するコンポーネントを用いれば、極めて短時間でアイデアをかたちにできます。さらに、市販のコンポーネントや自作のコンポーネントによる拡張もサポート。開発の幅が無限に広がります。

- UI、データベースアクセス、多層、Web アプリケーションのための高性能コンポーネントを搭載
- Windows Azure データストレージへの接続と操作をサポートするクラウドコンポーネントを新規搭載
- パーチャルキーボードを含むタッチ、ジェスチャー対応コンポーネント

### アプリケーション開発資産を、現在そして将来のニーズに合わせてチューンナップ

DataSnap®フレームワークとdbExpress™データアクセスドライバが、多様なデータソースへのシームレスなアクセスを提供。主要なデータベースをネイティブサポートし、ベンダー固有の機能にも対応したハイパフォーマンスアクセスを実現します。DataSnapは、さまざまな業界標準プロトコルをサポートしているので、ニーズに応じて各種システムと連携させることができます。

- Microsoft SQL Server、InterBase、DB2、Oracle、Sybase、MySQL、Firebird をはじめとする主要な RDBMS へのハイパフォーマンスネイティブ接続
- DataSnap が JSON、REST、COM、HTTP、TCP/IP、PHP、JavaScript、.NET、XML の業界標準をサポート。クライアント/サーバーから多層アーキテクチャまで柔軟な構成が可能
- Amazon EC2 のクラウド環境への容易なデプロイ



Delphi XE には、開発生産性を高める新機能、クラウドコンピューティング、多層開発の新機能などが搭載されています。

### 主な機能

- ドラッグ＆ドロップによるビジュアル設計をサポートした RAD IDE
- 500 以上の VCL コントロール
- タッチ/ジェスチャーのサポート
- 9 種類の主要なデータベースをサポートする dbExpress
- JSON、REST、HTTP、COM、XML を利用できる DataSnap 多層ミドルウェア
- デバッグと品質向上支援ツール
- UML/コードの検査、測定
- 32 bit および 64 bit Windows 環境で実行可能な 32 bit アプリケーションの開発
- 単一ソースから Windows 2000、XP、Vista、Windows 7 の複数バージョンに対応可能

### Delphi XE の新機能

- DataSnap の RESTful サーバー、暗号化、圧縮サポート
  - Subversion の統合
  - AQtime Standard によるパフォーマンスプロファイリング
  - FinalBuilder によるビルドプロセスの自動化
  - コマンドラインでの検査・測定・コード整形、ドキュメント生成
  - 強力なインターネット通信コンポーネント IP\*Works!
  - Amazon EC2 クラウド環境への容易なデプロイ
  - Windows Azure クラウドデータストレージへのコンポーネントからのアクセス
  - IDE の検索、モデリング、コード生成機能の強化
  - 1500 以上の品質向上とパフォーマンス向上
  - 単一ライセンスで旧バージョンも利用可能 (Delphi 2010、2009、2007、Delphi 7)
- その他多数!

## 高い生産性を実現する統合開発環境 (IDE)

IDE およびデータベースツール	バージョン管理ツール Subversion を新たに統合。IDE インサイト、プロジェクトマネージャ、ビジュアルデザイナー、オブジェクトインスペクタ、クラスエクスプローラ、データエクスプローラ、SQL クエリービルダーなどを搭載
プロファイリングとパフォーマンス	パフォーマンスおよびメモリプロファイリングをサポートする AQtime Standard Edition (英語版) と CodeSite Express (英語版) によるロギング機能を搭載
ビルドの自動化	FinalBuilder Embarcadero Edition (英語版) により、ビルドの自動化、コマンドラインでの検査・測定、コード整形やドキュメント生成が可能
Unicode 対応コードエディタ	構文ハイライト、コード入力支援機能、リファクタリング、ライブコードテンプレート、クラス補完などを搭載
デバッグとユニットテスト	マルチスレッドデバッグ、ユニットデバッグに対応した統合デバッグ、ユニットテスト機能
国際化開発	Unicode 対応の開発環境と VCL ライブラリ、容易に言語を変更できる IDE、リソース DLL ウィザード、翻訳ツール

## 言語機能とコンパイラ

高性能 32bit の Delphi ネイティブコード最適化コンパイラ	RTTI、カスタム属性、Unicode、ジェネリクス、無名メソッドなどに対応した Delphi 言語
Microsoft Windows SDK	Direct 2D API やテーマアプリケーションを含む Windows 7 のサポート

## VCL - Visual Component Library

VCL ライブラリ	ドラッグ&ドロップで迅速に Windows アプリケーションを構築できる豊富なコンポーネントを搭載。Windows Vista、XP、2000 との互換性を提供しつつ、Windows 7 をシームレスにサポート。VCL ソースコードも提供
タッチ/ジェスチャーインターフェイスのサポート	Windows 7、Vista、XP、2000 の複数 OS をサポートしたジェスチャーフレームワーク、ジェスチャーデザイナー、バーチャルキーボード、パン、ズーム、回転に対応するマルチタッチジェスチャー

## データベース・多層・クラウド

データベース接続およびドライバ	Oracle、Firebird、DB2、Microsoft SQL Server、Informix、Sybase、InterBase、MySQL、SQL Anywhere へのリモート/ローカル接続 (Enterprise 版および Architect 版)。InterBase、MySQL へのローカル接続 (Professional 版)
InterBase Developer Edition	ハイパフォーマンス SQL データベースの開発ライセンス
DataSnap	中間層のアプリケーションサーバーの開発により多層データベースアプリケーションを構築可能。Delphi コードでビジネスルールやストアドプロシージャを記述。ServerMethods、ウィザード、コミュニケーションプロトコルを強化
クラウドコンピューティング	Windows Azure ストレージサービスへコンポーネントからアクセス、Amazon EC2 クラウド環境への容易なデプロイが可能

## Web アプリケーション開発・リモートアクセス

VCL for the Web	AJAX 対応のビジュアル Web ページ設計に対応したネイティブ Web アプリケーション開発フレームワーク
ウィザードによる COM サポート	COM+オブジェクト、サーバー、タイプライブラリの作成をサポート

## 強力な開発支援機能

UML モデリング	モデルとソースコードの双方向リアルタイム同期を実現したクラス図を搭載。Enterprise 版と Architect 版では、さらにシーケンス図、コラボレーション図、状態図、配置図、ユースケース図、アクティビティ図、コンポーネント図の作成、デザインパターン機能を搭載
コードの検査・測定機能	コーディングスタイルとアプローチを掌握できる分析機能「コード検査」とオブジェクトドメインの静的分析「コード測定」
データベースモデリング・設計	データモデリング・設計ツール「Embarcadero ER/Studio 8.5 Developer Edition」(Architect 版のみ)
同梱ツール	Rave Reports、glyFX icon library、TeeChart チャートコンポーネント、インストーラー作成ツール InstallAware Express など
旧バージョンの利用	Delphi 2010、2009、2007、Delphi 7 が利用可能

## 動作環境

## ハードウェア環境

- 1GB 以上のメモリ (2GB 以上を推奨)
- 3GB の空きハードディスク容量
- 前提条件のための 750 MB の空きハードディスク容量
- DVD-ROM ドライブ
- 1024x768 以上の高解像度モニター
- マウスなどのポインティングデバイス

## プロセッサ

- Intel® Pentium®またはその互換機 1.4 GHz以上 (2GHz以上を推奨)

## Windows

- Microsoft® Windows 7 (32 bitまたは 64 bit)
- Microsoft® Windows Vista™ SP2 (32 bitまたは 64 bit、管理者権限が必要)
- Microsoft® Windows XP HomeまたはProfessional (32 bitまたは 64 bit) (SP2 または SP3)
- Microsoft® Windows Server® 2003 (SP1) または 2008 (32 bitまたは 64 bit)

## 製品ラインナップ

## Professional

- InterBase、MySQL へのローカルデータベース接続
- VCL for the Web (接続数制限 5、ISAPI 及び HTTPS サポートは含まれません)

## Enterprise - Professional 版のすべての機能に加えて以下の機能を搭載

- InterBase、Firebird、MySQL、Microsoft SQL Server、Oracle、DB2、Informix、Sybase へのリモートデータベース接続
- 多層データベースアプリケーションアーキテクチャ DataSnap
- VCL for the Web (接続制限数なし、ISAPI 及び HTTPS をサポート)
- 追加の UML モデリング機能

## Architect - Enterprise 版のすべての機能に加えて以下の機能を搭載

- データベースのリバースエンジニアリング、分析、最適化
- データベースやスクリプトファイルの情報から論理モデルや物理モデルを生成
- データ構造を容易に掌握できるモデル図
- モデルから自動的にデータベースコードを生成できるフォワードエンジニアリング
- モデルとデータベース構造の高度な比較と双方向マージ機能