



C++Builder®は、ANSI C++に準拠した強力な C/C++のパワーを 100%活かしながら、ビジュアル操作によりハイパフォーマンス GUI アプリケーションをすばやく開発できる定評ある RAD C++環境です。フルビジュアル 2 Way ツールと強力なコンポーネントフレームワークにより、デスクトップアプリケーションから、ワークステーション、タッチ対応アプリケーション、POS や ATM などのアプリケーション、Web アプリケーションに至るまで、幅広い開発に対応。C++開発者は、GUI の開発やデータベースアクセスのためのコーディング作業に時間をとられることなく、劇的な開発生産性の向上を実現できます。C++Builder によって作られたアプリケーションは、軽量かつハイパフォーマンスで、高度なユーザーインターフェイスと高性能データベースアクセス機能を提供します。

C++Builder には、強力な ANSI/ISO C++標準準拠のコンパイラが搭載され、ドラッグ&ドロップ操作による効率的なユーザーインターフェイス設計が可能なビジュアルデザイナー、再利用可能なコンポーネントフレームワーク「VCL」、ライブラリなどを利用できます。ビジュアルデバッガ、UML モデリング機能などの搭載により、ソフトウェア品質の向上も強力にバックアップします。

- RAD テクノロジーを用いた劇的な開発期間の短縮
- タッチ対応によるキーボードフリーアプリケーションの開発
- 広範なデータベース、アーキテクチャ、プロトコルに対応

RAD テクノロジーを用いた劇的な開発期間の短縮

C++Builder によるプログラミングは、GCC、Visual C++、と MFC などによる開発と比較して、極めて高い開発効率を実現しています。VCL コンポーネントフレームワークが Windows API をカプセル化し、真にビジュアルな開発をサポートします。2Way ビジュアル環境により、C/C++のパワーを 100%活かしながら、アプリケーションの設計、コーディング、デバッグ、テストなどを効率よく行うことができます。

- RAD 2Way ビジュアル開発環境と VCL コンポーネントフレームワーク
- ANSI/ISO C/C++に準拠し、C++0x を早期サポートしたハイスピードコンパイラ
- ISO C++ 標準ライブラリ、TR1、Boost ライブラリを搭載

タッチ対応によるキーボードフリーアプリケーションの開発

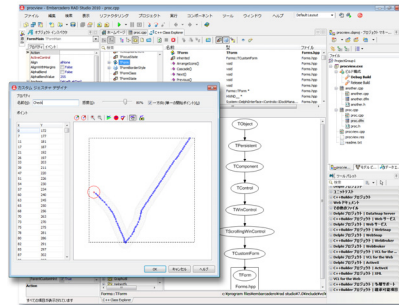
C++Builder は、複数の Windows OS 向けのタッチ/ジェスチャー対応アプリケーション開発をサポートする唯一の C++開発環境です。タブレットやタッチパッド、POS や ATM 向けのアプリケーションをビジュアルに開発可能。既存のアプリケーションも容易に新しい入力インターフェイスに対応させることができます。

- コントロールがタッチに対応 - 既存の VCL フォーム、コンテナ、コントロールのタッチサポートにより、タッチサポートの詳細を意識することなく、既存アプリケーションにすばやく機能を追加可能
- 複数の OS をサポート - Windows 7 をはじめ、Windows Vista、XP、2000 でも動作可能
- 柔軟な入力サポート - シングルタッチ、マルチタッチ、ペン、マウスをサポート
- ジェスチャーサポート - 30 以上の標準ジェスチャーに加え、独自のカスタムジェスチャーを定義可能
- 複数のロケールに対応したバーチャルタッチキーボード

広範なデータベース、アーキテクチャ、プロトコルに対応

多くの C++開発環境は、ベンダー固有の方法によってデータベースアクセスをサポートしており、それぞれのデータベースに対応したアプリケーションを開発するには、個々の実装の手間が発生します。C++Builder に搭載された DataSnap® フレームワークと dbExpress™ データアクセスドライバは、さまざまなデータソースへのシームレスなアクセスを提供。ベンダー固有の機能にも対応した、ハイパフォーマンスデータベースアクセスを利用できます。

- Microsoft SQL Server、InterBase、DB2、Oracle、Sybase、MySQL、Firebird をはじめとする主要な RDBMS へのハイパフォーマンスネイティブ接続
- 共通のデータベースアクセスアーキテクチャにより複数のデータベースシームレスに対応
- 多層アーキテクチャ DataSnap による JSON、REST、COM、HTTP、TCP/IP、XML サポート



主な機能

- ANSI/ISO C++ 標準準拠と C++0x の早期サポート
- ドラッグ&ドロップによるビジュアル設計をサポートした RAD IDE
- Boost および TR1 の統合
- 250 以上の VCL コントロール
- タッチ/ジェスチャーのサポート
- 9 種類の主要なデータベースをサポートする dbExpress
- JSON、REST、HTTP、COM、XML を利用できる DataSnap 多層ミドルウェア
- マルチスレッドアプリケーションのデバッグ
- Windows 2000、XP、Vista、Windows 7 の複数バージョンの OS をサポートした開発

C++Builder 2010 の新機能

- Windows 7 API、Direct 2D、マルチタッチのサポート
- Windows 2000、XP、Vista、Windows 7 でのタッチ/ジェスチャーサポート
- IDE インサイト - IDE の機能や設定にすばやくアクセス
- C++クラスエクスプローラ
- デバッグビジュアルライザ
- dbExpress の Firebird サポート
- タブツールバースタイルの C++Builder 5/6 のクラシックモードレイアウトオプション

その他多数！

| 機能 | 説明 |
|---------------------------------------|--|
| C++Builder | |
| 高い生産性を実現する統合開発環境 (IDE) | |
| Unicode 対応コードエディタ | 構文ハイライト、コード入力支援機能、リファクタリング、ライブコードテンプレート、クラス補完などを搭載 |
| IDE およびデータベースツール | 新機能 IDE インサイトに加え、プロジェクトマネージャ、ビジュアルデザイナー、オブジェクトインスペクタ、クラスエクスプローラ、データエクスプローラ、SQL クエリービルダーなどを搭載 |
| デバッグとユニットテスト | マルチスレッドデバッグ、ユニットデバッグに対応した統合デバッグ、ユニットテスト機能 |
| コンパイラ、ライブラリ、SDK サポート | |
| Embarcadero C++ Compiler 6.20 (bcc32) | C++0x のサポートを含むハイスピードコンパイラ |
| Dinkumware STL | ANSI/ISO C++標準に準拠 |
| Boost C++ ライブラリ | C++Builder ですぐに利用できるように設定済の著名なオープンソースライブラリ集 |
| TR1 サポート | Dinkumware および Boost ライブラリでの C++ Technical Report 1 標準ライブラリのサポート |
| Microsoft Windows SDK | Direct 2D API とテーマアプリケーションを含む Windows 7 のサポートを含む |
| VCL - Visual Component Library | |
| VCL ライブラリ | ドラッグ&ドロップで迅速に Windows アプリケーションを構築できる豊富なコンポーネントを搭載。Windows Vista、XP、2000 との互換性を提供しつつ、Windows 7 をシームレスにサポート |
| タッチ/ジェスチャーインターフェイスのサポート | Windows 7、Vista、XP、2000 の複数 OS をサポートしたジェスチャーフレームワーク、ジェスチャーデザイナー、バーチャルキーボード、パン、ズーム、回転に対応するマルチタッチジェスチャー |
| データベースアプリケーションの設計・開発 | |
| データベース接続およびドライバ | Oracle、Firebird、DB2、Microsoft SQL Server、Informix、Sybase、InterBase、MySQL、SQL Anywhere、Blackfish SQL へのリモート/ローカル接続 (Enterprise および Architect 版)。InterBase、MySQL、Blackfish SQL へのローカル接続 (Professional 版) |
| Blackfish SQL データベース | フルマネージドコード SQL 準拠ポータブルデータベース (配布ライセンス付き) |
| InterBase Developer Edition | ハイパフォーマンス SQL データベースの開発ライセンス |
| DataSnap | 中間層のアプリケーションサーバーの開発により、多層データベースアプリケーションを構築可能。HTTP、REST、JSON などをサポート (Professional 版を除く) |
| Web アプリケーション開発・リモートアクセス | |
| VCL for the Web | AJAX 対応のビジュアル Web アプリケーション開発フレームワーク (Professional 版は 5 接続の制限あり) |
| ウィザードによる COM サポート | COM+オブジェクト、サーバー、タイプライブラリの作成をサポート |
| 強力な開発支援機能 | |
| UML モデリング | モデルとソースコードの双方向リアルタイム同期を実現したクラス図を搭載。Enterprise 版と Architect 版では、さらにシーケンス図、コラボレーション図、ステートチャート、配布図、ユースケース図、アクティビティ図、コンポーネント図の作成、デザインパターン機能を搭載 |
| データベースモデリング・設計 | データベース構造を掌握できるデータベースモデリング・設計ツール「Embarcadero ER/Studio 8.0 Developer Edition (英語版)」 |
| 同梱ツール | Rave Reports、glyFX icon library、TeeChart チャートコンポーネント、インストーラー作成ツール InstallAware Express などのツール |

| 動作環境 |
|--|
| ハードウェア環境 <ul style="list-style-type: none"> 1 GB 以上のメモリ (2 GB 以上を推奨) 3 GB の空きハードディスク容量 前提条件 (Microsoft .NET Framework を含む) のための 750 MB の空きハードディスク容量 DVD-ROM ドライブ 1024x768 以上の高解像度モニター マウスなどのポインティングデバイス |
| プロセッサ <ul style="list-style-type: none"> Intel® Pentium® またはその互換機 1.4 GHz以上 (2GHz以上を推奨) |
| サポート OS <ul style="list-style-type: none"> Microsoft® Windows 7 Microsoft® Windows Vista™ SP1 (管理者権限が必要) Microsoft® Windows XP Homeまたは Professional (SP2 またはSP3) Microsoft® Windows Server® 2003 (SP1) または 2008 以下の OS は開発したアプリケーションの実行のみサポート <ul style="list-style-type: none"> Microsoft® Windows® 2000 |

| 製品ラインナップ |
|---|
| Professional <ul style="list-style-type: none"> InterBase、Blackfish SQL、MySQL へのローカルデータベース接続 Blackfish SQL 配布ライセンス (1 ユーザー、512 MB 以下のデータベースサイズ) VCL for the Web (接続数制限 5) |
| Enterprise - Professional 版のすべての機能に加えて以下の機能を搭載 <ul style="list-style-type: none"> InterBase、Blackfish SQL、Firebird、MySQL、Microsoft SQL Server、Oracle、DB2、Informix、Sybase、SQL Anywhere へのリモートデータベース接続 多層データベースアプリケーションアーキテクチャ DataSnap Blackfish SQL 配布ライセンス (5 ユーザー、2GB 以下のデータベースサイズ) VCL for the Web (接続制限数なし) 追加の UML モデリング機能 |
| Architect - Enterprise 版のすべての機能に加えて以下の機能を搭載 <ul style="list-style-type: none"> データベースのリバースエンジニアリング、分析、最適化 データベースやスクリプトファイルの情報から論理モデルや物理モデルを生成 データ構造を容易に掌握できるモデル図 モデルから自動的にデータベースコードを生成できるフォワードエンジニアリング モデルとデータベース構造の高度な比較と双方向マージ機能 |